

# SYLT / kleinSYLT

Design van Schnittreif.de / Anja Müssig



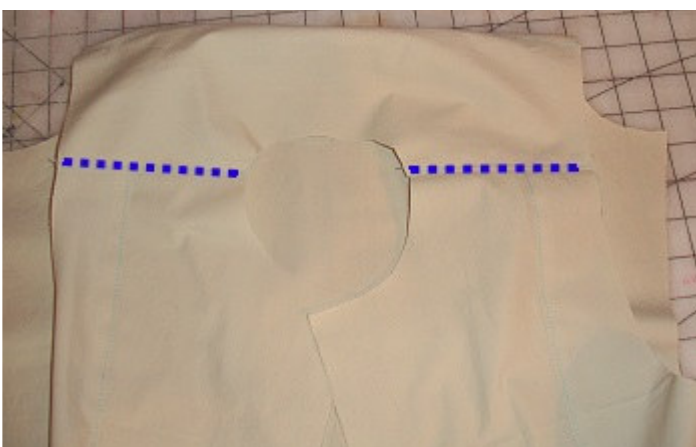
Knippen:

Knip de patroondelen uit stof voor de buitenkant en uit voeringstof. De aangeknipte beleggen aan de voorkant zijn voor een gevoerd jasje overbodig.

Knip de zakken, de kraag en de patjes alleen uit de buitenste stof.



Stik de lengtenaden g.k.o.e. en stik ze door. Stik de achterpas en bij de damesjas ook de passen vóór g.k.o.e. en stik ze aan de goede kant door.



Sluit de schouderaden en stik ze door.



Zet de mouwen in de armsgaten. Stik de mouw- en zijnaden in één keer dicht.

Damesjas:

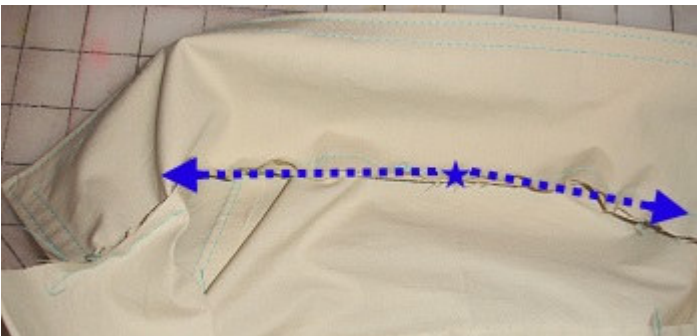
Stik de beide mouwnaden, stik de zijnaden. Keer de mouwen en speld ze in de armsgaten. Stik ze.



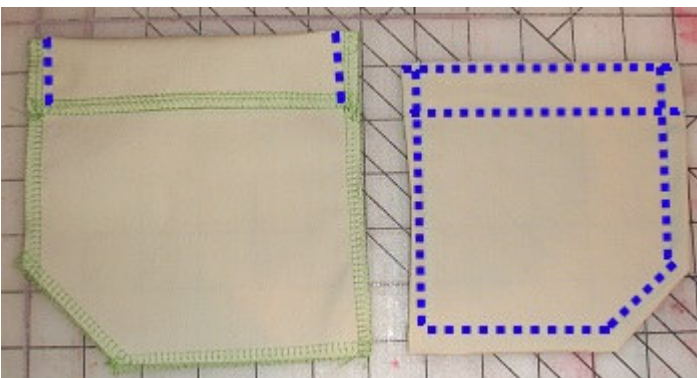
Speld de kraagdelen g.k.o.e. Stik de zijkanten en de bovenkant. Knip de naden korter en de hoeken schuin af.



Keer de kraag naar de goede kant en stik hem smal door. Speld het midden van de kraag op middenachter van de jas g.k.o.e.



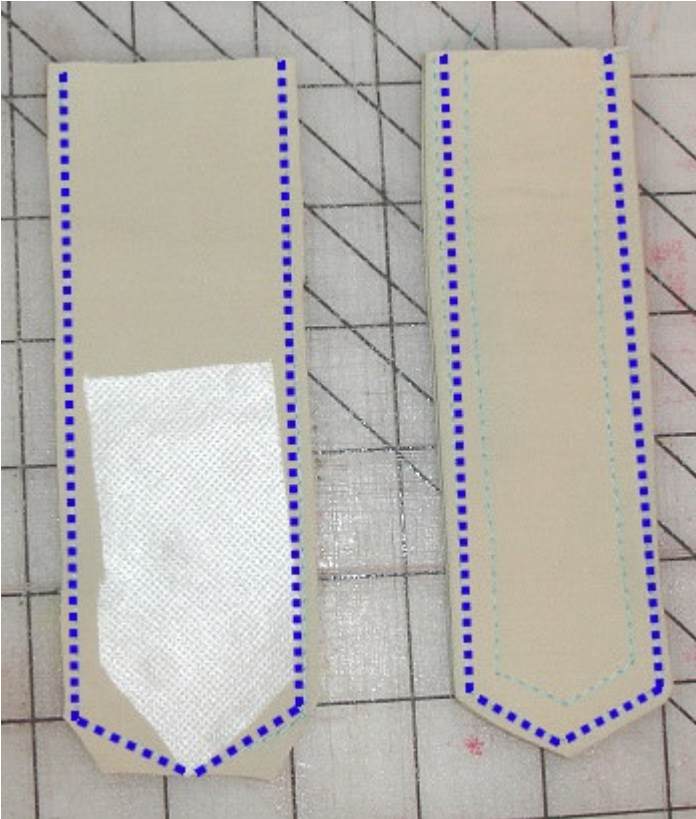
Begin met stikken vanaf dit middelpunt naar de beide kanten. Stik op de naadtoeslag van de jas.



Werk de zakken rondom af. Vouw het beleg van de zakingang naar de goede kant en stik de zijkanten. Keer het beleg naar binnen en stik de zakingang twee keer door. Vouw de overige naadtoeslagen naar binnen en stik ze rondom voetjebreed vast.

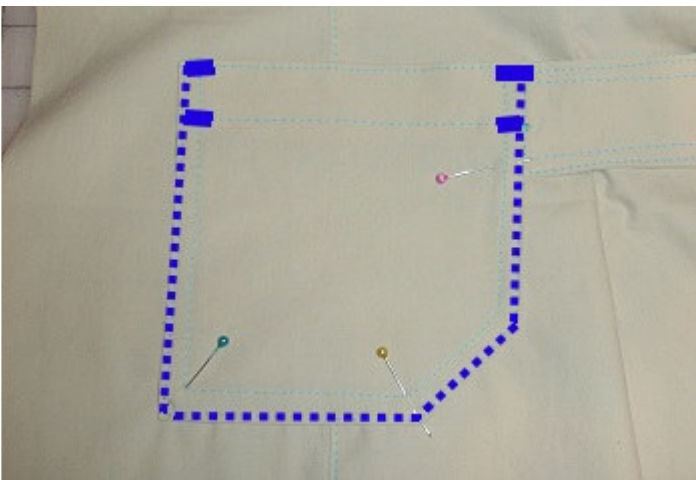
Bij de ronde zakken twee zakdelen g.k.o.e. stikken en een stukje aan de bovenkant

open laten om te keren. Naden korter knippen, hoeken afschuiven en de zakingang doorstikken.



Stik de taillepatjes g.k.o.e.. Laat de korte kant open om te keren. Strijk bij gebruik van dunne stof een stukje vlieseline ter versteviging op de punt.

Knip de naden korter, de punt voorzichtig recht af en keer het patje. Stik het smal door.



Stik de zak volgens de tekens van het patroon op de jas. Leg de patjes er onder.

Stik de zak smal langs de kant vast en maak trensjes bij de zakingangen.



Maak de voeringjas op dezelfde manier als de buitenjas op de kraag en de zakken na. Strijk vlieseline op de knooplijstbeleggen.



Speld de voeringjas g.k.o.e. in de buitenjas. De kraag ligt tussen de beide jassen.



Stik de jassen op elkaar en begin daarmee aan de voorkant. Laat daar een stuk van ca. 15 cm open om te keren.

Knip de naden wat korter, de hoeken schuin af. Keer de jas.



Schuif de mouwen in elkaar zonder dat de naden ten opzichte van elkaar verschuiven. Sla de naadtoeslagen naar binnen, speld ze vast en stik ze smal door.



Stik de jas rondom door. Begin daarbij een centimeter voor het kraageinde tot aan de andere kant van de kraag. Sluit gelijk de keeropening.



Sla drukkers in of maak knopen en knoopsgaten.



KLAAR !

Uniformstijl



Maak de buitenste jas tot aan de schouderleden op dezelfde manier als de jas boven.



Stik de schouderpatjes g.k.o.e. Knip de naadtoeslag korter, knip de punt recht af. Keer de patjes en stik ze smal langs de kant door.



Zet de schouderpatjes met een paar steekjes op de schoudernaadtoeslag vast.



Zet de mouwen in de armgaten en zet de punt van de patjes met een klein naadje op de schouder vast. Het patje kan ook met een drukker of met knoop en knoopsgat worden vastgezet.



Maak de borstzakjes op dezelfde manier als de andere zakken en stik ze op het voorpand.

Stik de zakkleppen g.k.o.e. en laat een stukje open om te keren. Knip de naden korter en de hoeken schuin af. Keer de kleppen. Stik de zijkanten en de onderkant door. Stik de bovenkant op de jas.



Stik de buiten- en voeringjas goede kanten op elkaar maar laat de hals open om te keren. Knip de naden korter en de hoeken schuin bij.



Keer de jas en stik hem rondom door. Stik de hals van voering en buitenste jas op de naadtoeslag op elkaar.



Stik één kraagdeel g.k.o.e. op de binnenkant van de hals. Hierbij steekt aan de ene kant de naadtoeslag uit en aan de andere kant een paar centimeter voor de overslag van de kraag.



Speld het andere kraagdeel g.k.o.e. op het reeds aangezette kraagdeel. Stik vanaf de voorkanten naar het midden toe de bovenkant van de kraag vast.



Knip de naden korter, knip de hoeken schuin af. Keer de kraag naar de goede kant.



Vouw de naadtoeslag van de bovenkraag naar binnen en speld hem op de jas vast.



