

# Chemisier-tunique HANNAH

Ce chemisier est rapide à coudre et sans la division des manches tout à fait adapté aux débutants. Il est légèrement évasé et peut être joliment décoré.

Pour des enfants en bas âge, un élastique à l'encolure est mieux, afin d'éviter le risque d'accident. Les plus grandes la préféreront peut-être avec une cordelette ou un ruban à perles. Pour un chemisier d'été, l'encolure peut être plus large.

Le chemisier taille normalement et peut grandir avec l'enfant.

Les meilleurs effets sont obtenus avec des tissus doux, tels que le jersey, du coton et du velours pas trop épais.

Vous trouverez des instructions pas-à-pas avec photos, ainsi que des exemples de modèles sur notre site [www.farbenmix.de](http://www.farbenmix.de).

Avant de commencer, il est indispensable de mesurer les largeurs et les longueurs !

## Fournitures

Fournitures/tailles	86/92	98/104	110/116	122/128	134/140	146/152
Tour de poitrine	75 cm	77 cm	79 cm	83 cm	87 cm	95 cm
Longueur devant	41 cm	45 cm	49 cm	53 cm	57 cm	63 cm
Longueur manches	41,7 cm	45,6 cm	49,5 cm	54,4 cm	60,3 cm	66,5 cm
<b>Tissu (140 cm de large)</b>	<b>90 cm</b>	<b>100 cm</b>	<b>110 cm</b>	<b>120 cm</b>	<b>130 cm</b>	<b>150 cm</b>
Fournitures	Fil, élastique étroit, galons décoratifs selon ses souhaits					

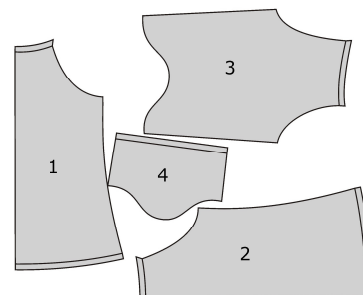
## Coupe

Couper les pièces indiquées dans la liste et le schéma, au droit-fil et en ajoutant les surplus. Transférer les points de repère (petits traits sur le bord des pièces) sur le tissu. Note : les débutants peuvent omettre la division des manches et la couper en une seule pièce.

## Liste des pièces

1 - Devant	1 x au pli
2 - Dos	1 x au pli
3 - Manche supérieure	2 x
4 - Manche inférieure	2 x

## Schéma des pièces



## Couture

1. Piquer les manches inférieures endroit contre endroit sur les manches supérieures. Replier les surplus vers le haut et surpiquer près du bord. (Coudre éventuellement un galon sur la couture.)
2. Fermer les coutures raglan, replier les surplus vers le devant et le dos et surpiquer près du bord.
3. Surfiler l'encolure, en tendant légèrement le tissu.

# Chemisier-tunique HANNAH

4. Replier l'ourlet de l'encolure vers l'envers et épingler. En commençant au milieu arrière, piquer à env. 1 cm du bord de l'encolure, en laissant une petite ouverture pour l'élastique.
5. Insérer l'élastique et fermer l'ouverture avec quelques points.

**Note:**

Il est facile de déterminer la longueur d'élastique nécessaire. Poser l'élastique non tendu sur les épaules de l'enfant. Tenir les bouts avec deux doigts et passer l'anneau par-dessus la tête de l'enfant. Ceci est surtout important lors de l'utilisation d'élastique moins extensible, car il faut alors vérifier que l'enfant pourra effectivement enfiler le chemisier.

**Alternative:**

Au lieu d'utiliser un élastique pour l'encolure, on peut également prendre un ruban étroit ou une cordelette. Pour ceci, faire une petite ouverture, en forme de boutonnière ou œillet, à env. 0.5 cm à gauche et à droite du milieu devant (éventuellement entoiler avec de la Vlieseline pour renforcer). Replier l'ourlet vers l'envers, épingler et piquer à env. 1cm du bord supérieur de l'encolure. Insérer le ruban.

6. Fermer les manches et piquer les côtés d'une seule traite.
7. Travailler les ourlets des manches de la même façon que l'encolure et insérer l'élastique.
8. Surfiler le bord inférieur du chemisier, replier sur l'envers et piquer.

Voilà!

Bonne couture!

Design:	Sabine Pollehn
Conception patron:	Anja Müssig
Traduction:	Christina Lamrani