

Robe MURIEL

Instructions

Pour débutants, expliqué le plus simplement possible. Des couturières confirmées peuvent bien sur utiliser leurs propres techniques.

Photos

Description



Coupe:

La partie des épaules étant plutôt étroite, il est recommandé de couper la parementure devant et dos en une seule pièce, c'est-à-dire sans couture épaule. La couture se trouve alors au milieu devant. Couper un surplus plus large (1,5 cm) aux bouts.

Utiliser la même largeur de surplus sur le milieu arrière.

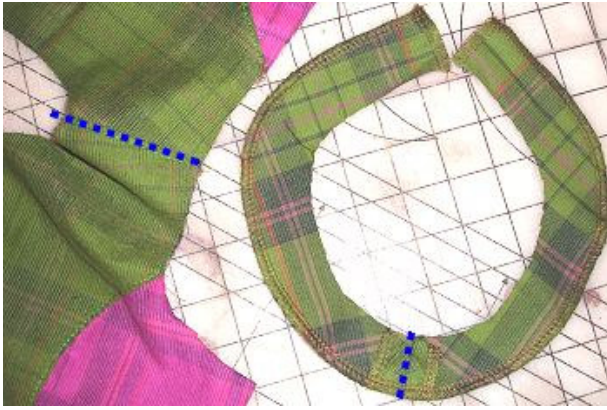


Piquer les côtés endroit contre endroit sur les milieux, en respectant les points de repère.

Replier les surplus vers le milieu et surpiquer près du bord.



Piquer le milieu devant et surpiquer près du bord.



Piquer et surpiquer les épaules. Piquer le milieu devant de la parementure endroit contre endroit, en respectant le surplus de 1,5 cm (voir ci-dessus).



Epingler la parementure endroit contre endroit sur l'encolure, les deux milieux devant se rejoignent, mais les surplus sont légèrement décalés. Ceci permettra d'obtenir une encolure bien plate.



Piquer la parementure sur l'encolure, réduire les surplus.

Insérer la fermeture éclair, des instructions simples sont disponibles sur notre site www.farbenmix.de.



Replier la parementure sur l'envers de la robe et surpiquer près du bord.



Epingler les parementures des emmanchures endroit contre endroit sur les emmanchures, piquer, puis réduire les surplus.



Fermer les coutures latérales, y compris celles des parementures.



Replier les parementures sur l'envers des emmanchures, surpiquer près du bord.

Ourler le bord inférieur de la robe et VOILA!