

Robe dos-nu/Robe T-shirt YOLA



La robe YOLA peut être travaillée autant que robe T-shirt simple ou robe estivale dos-nu. Avec ou sans volants, unie ou multicolore, simple ou décorée à profusion, autant que tunique avec une jupe plus courte ou autant que tablier – YOLA a milles facettes.

La robe T-shirt YOLA est facile et rapide à coudre et tout à fait adaptée aux débutants.

Vous trouverez des instructions pas-à-pas avec photos, ainsi que des exemples de modèles sur notre site www.farbenmix.de.

Avant de commencer, il est indispensable de mesurer les largeurs et les longueurs!

Fournitures

Fournitures / tailles	86/92	98/104	110/116	122/128	134/140	146/152	158/164
Robe T-shirt							
Tour de poitrine	58 cm	60 cm	62 cm	66 cm	70 cm	78 cm	86 cm
Largeur épaules	5,4 cm	5,8 cm	6,2 cm	6,8 cm	7,3 cm	8,1 cm	8,9 cm
Longueur devant	58 cm	64,5 cm	71 cm	80 cm	88,5 cm	99,5 cm	110,5 cm
Manche courte	15 cm	16 cm	17 cm	18 cm	19 cm	20 cm	21 cm
Manche longue	26 cm	30 cm	34 cm	39 cm	44 cm	49 cm	54 cm
Tissu (140 cm de large)	90 cm	110 cm	130 cm	150 cm	170 cm	190 cm	210 cm
Robe dos-nu							
Tour de poitrine (fini)	56 cm	58 cm	60 cm	64 cm	68 cm	76 cm	84 cm
Longueur devant	53 cm	59,5 cm	66 cm	75 cm	83,5 cm	94,5 cm	105,5 cm
Tissu (140 cm de large)	95 cm	110 cm	125 cm	140 cm	155 cm	170 cm	185 cm
Elastique (0,7 cm de large)	100 cm	160 cm	220 cm	290 cm	360 cm	450 cm	550 cm
Fournitures	Support droit fil thermocollant (robe T-shirt), rubans à nouer (robe dos-nu), fil						

Coupe

Couper les pièces indiquées dans la liste et selon le plan de coupe, au droit-fil et en ajoutant les surplus. Transférer les points de repère (petits traits sur le bord des pièces) sur le tissu.

Liste des pièces – robe T-shirt

- | | |
|------------|------------|
| 1 – Devant | 1 x au pli |
| 2 – Dos | 1 x au pli |
| 3 – Manche | 2 x |

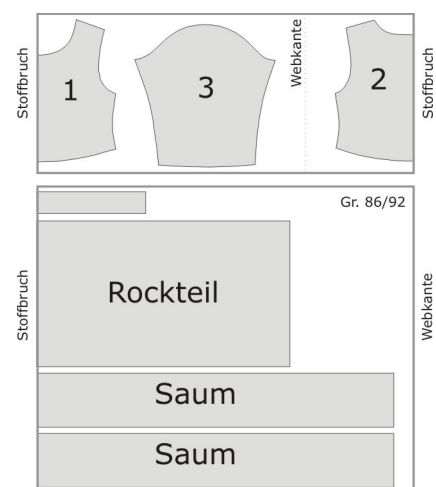
Bande pour l'encolure – rectangle (surplus compris) 1 x

- | | | |
|--------|---------|-----------------|
| Taille | 86/92 | : 4,0 x 40,5 cm |
| Taille | 98/104 | : 4,0 x 41,0 cm |
| Taille | 110/116 | : 4,0 x 42,0 cm |
| Taille | 122/128 | : 4,0 x 43,5 cm |
| Taille | 134/140 | : 4,0 x 45,0 cm |
| Taille | 146/152 | : 4,0 x 47,0 cm |
| Taille | 158/164 | : 4,0 x 49,0 cm |

Jupe – rectangle (surplus compris) 1 x

- | | | |
|--------|---------|-------------------|
| Taille | 86/92 | : 27,0 x 94,0 cm |
| Taille | 98/104 | : 29,5 x 97,0 cm |
| Taille | 110/116 | : 32,0 x 100,0 cm |

Plan de coupe



Robe dos-nu/Robe T-shirt YOLA

Taille 122/128 : 37,0 x 106,0 cm
 Taille 134/140 : 41,5 x 112,0 cm
 Taille 146/152 : 47,5 x 120,0 cm
 Taille 158/164 : 53,5 x 128,0 cm

Volant pour l'ourlet – rectangle (surplus compris) 2 x
 Taille 86/92 : 10,0 x 132,0 cm
 Taille 98/104 : 10,0 x 133,5 cm
 Taille 110/116 : 10,0 x 135,0 cm
 Taille 122/128 : 10,0 x 138,0 cm
 Taille 134/140 : 10,0 x 141,0 cm
 Taille 146/152 : 10,0 x 145,0 cm
 Taille 158/164 : 10,0 x 149,0 cm

Liste des pièces – robe dos nu

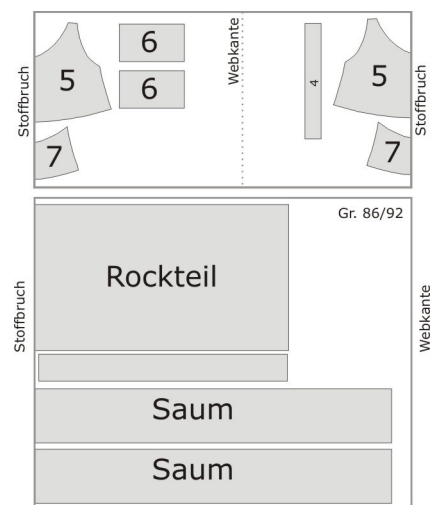
5 – Devant (+ sa parementure) 2 x au pli
 6 – Dos milieu (+ sa parementure) 4 x
 7 – Dos côté (+ sa parementure) 2 x au pli
 4 – Bande à drapé pour jupe 1 x

Rubans à nouer – rectangle (surplus compris) 2 x
 Taille 86/92 : 5,0 x 46,0 cm
 Taille 98/104 : 5,0 x 48,0 cm
 Taille 110/116 : 5,0 x 50,0 cm
 Taille 122/128 : 5,0 x 52,0 cm
 Taille 134/140 : 5,0 x 54,0 cm
 Taille 146/152 : 5,0 x 56,0 cm
 Taille 158/164 : 5,0 x 58,0 cm

Jupe – rectangle (surplus compris) 1 x
 Taille 86/92 : 27,0 x 94,0 cm
 Taille 98/104 : 29,5 x 97,0 cm
 Taille 110/116 : 32,0 x 100,0 cm
 Taille 122/128 : 37,0 x 106,0 cm
 Taille 134/140 : 41,5 x 112,0 cm
 Taille 146/152 : 47,5 x 120,0 cm
 Taille 158/164 : 53,5 x 128,0 cm

Volant pour l'ourlet – rectangle (surplus compris) 2 x
 Taille 86/92 : 10,0 x 132,0 cm
 Taille 98/104 : 10,0 x 133,5 cm
 Taille 110/116 : 10,0 x 135,0 cm
 Taille 122/128 : 10,0 x 138,0 cm
 Taille 134/140 : 10,0 x 141,0 cm
 Taille 146/152 : 10,0 x 145,0 cm
 Taille 158/164 : 10,0 x 149,0 cm

Plan de coupe



Robe dos-nu/Robe T-shirt YOLA

Couture

Robe T-shirt

1. Poser le devant (1) endroit contre endroit sur le dos (2). Piquer une épaule et surfiler les bords.
2. Plier la bande pour l'encolure dans sa longueur, piquer sur l'encolure en tendant légèrement la bande. Replier les surplus vers le bas et surpiquer avec un point extensible.
3. Piquer la deuxième épaule, replier les surplus vers le devant et fixer avec une petite couture triangulaire.
4. Épingler les points de repère de la manche sur l'emmanchure au niveau de la couture épaule. Faire deux plis d'une profondeur de 0,5 cm de chaque côté de l'épaule et fixer avec des épingles. Épingler le reste de la manche. Piquer les manches dans les emmanchures et surfiler les bords.
5. Travailler un ourlet étroit dans le bord inférieur du volant. Froncer le bord supérieur : coudre deux coutures parallèles en baissant la tension du fil, laisser les fils libres au début et à la fin de la couture. Tirer sur les deux fils de façon régulière, réduire ainsi la bande à la largeur nécessaire. Sécuriser les fils avec une épingle, épingler le volant sur la jupe. Remettre la tension à son niveau normal. Piquer entre les coutures parallèles. Enlever le fil du bas, surfiler les bords. Replier les surplus vers le haut et surpiquer de l'endroit.
6. Travailler des fils de fronce dans la jupe de la même façon.
7. Entoiler les bords inférieurs du haut avec du support droit fil thermocollant.
8. Épingler la jupe endroit contre endroit sur le haut, froncer à la longueur nécessaire et piquer comme décrit ci-dessus.
9. Fermer les manches et piquer les côtés d'une seule traite. Surlifier les bords.

Robe dos-nu

1. Poser les pièces dos côté (7) endroit contre endroit sur le dos milieu (6), piquer, surfiler les bords.
2. Poser le dos (pièces assemblées à l'étape précédente) endroit contre endroit sur le devant (5), piquer, surfiler les bords.
3. Travailler les parementures de la même façon.
4. Coudre les rubans à nouer. Replier le bord supérieur sur l'envers. Plier la bande dans sa longueur, repasser. Plier les bords latéraux sur l'envers vers le milieu et repasser à nouveau. Piquer les deux bords de la bande.
5. Entoiler le coin de l'encolure du haut, ainsi que celui de la parementure avec de la Vlieseline.
6. Épingler les rubans à nouer sur le haut, orientés vers le bas.
7. Épingler la parementure endroit contre endroit sur le haut. Piquer les emmanchures, l'encolure et le bord supérieur du dos. Veiller à ce que les surplus du milieu dos soient orientés vers la couture latérale!
8. Réduire les surplus, cranter les coins. Couper un petit triangle au coin de l'encolure.
9. Retourner la parementure sur l'envers du haut et surpiquer tous les bords supérieurs.
10. Épingler les coutures du dos sur celles de la parementure dos.
11. Travailler les coulisses pour les élastiques au dos. En commençant à la surpiquer du bord supérieur, tracer des lignes parallèles, espacées de 1,5 cm, avec de la craie ou un marqueur temporaire. (La quantité des coulisses varie en fonction de la taille. Recommandations : Taille 86/92 - 3 coulisses, taille 98/104 - 5, taille 110/116 - 7, taille 122/128 - 9, taille 134/140 - 11, taille 146/152 - 13, taille 158/164 - 15). Pour obtenir une jolie transition du haut à la jupe, le reste du haut ne sera pas élastiqué.
12. Piquer les lignes pour les coulisses, en dépassant les coutures de la partie milieu du dos d'env. 2 mm des deux côtés.
13. Couper les élastiques env. 6 cm plus longs que les coulisses. En insérant les élastiques, veiller à ce qu'ils dépassent les coulisses d'environ 2 cm sur le côté gauche. Épingler les élastiques. Piquer les élastiques du côté gauche avec deux lignes parallèles juste à côté de la couture du milieu dos. Faire un essayage, tout doucement, et tirer sur les élastiques sur le côté droit pour les ajuster au corps de l'enfant. Épingler les élastiques. Piquer avec deux lignes parallèles à côté de la couture du milieu. Couper les élastiques qui dépassent.
14. Fixer le haut sur la parementure avec une couture sur les surplus du bord inférieur.
15. Piquer la couture latérale de la jupe. Froncer les bords supérieurs. Pour cela, coudre deux coutures parallèles en baissant la tension du fil, laisser les fils libres au début et à la fin de la couture. Tirer sur les deux fils de façon régulière, réduire la jupe à la largeur nécessaire. Sécuriser les fils avec

Robe dos-nu/Robe T-shirt YOLA

une épingle, épingler le haut sur la jupe. Remettre la tension à son niveau normal. Piquer entre les coutures parallèles. Enlever le fil du bas, surfiler les bords. Replier les surplus vers le haut et surpiquer de l'endroit.

16. Poser les bandes pour le volant endroit contre endroit, piquer la couture latérale, surfiler les bords. Travailler un ourlet étroit dans le bord inférieur, froncer le bord supérieur et piquer sur la jupe. Surlifier les bords. Replier les surplus vers le haut et surpiquer près du bord.
17. Ourler les bords supérieur et inférieur de la bande à drapé (4). Épingler le milieu de la bande sur un des côtés de la jupe, piquer au milieu. Replier les deux bords de la bande vers l'intérieur et piquer près des deux bords. Insérer les rubans, nouer les extrémités.

Bonne couture!

Design:	Sabine Pollehn
Conception patron:	Anja Müssig
Instructions:	Katalina Grohman
Dessin:	Gaby Siewertsen