

# Pantalon PAULA



Le pantalon PAULA est facile à coudre et donc parfaitement adapté aux débutants.

Le pantalon PAULA peut être fait en une ou plusieurs couleurs, et peut être décoré avec des poches, galons, appliqués, volants ou des points fantaisie. En combinaison avec la version courte du pull ENNA on obtient un magnifique ensemble pour le printemps. Cet ensemble est aussi parfait pour utiliser toutes vos chutes de tissu.

Vous trouverez des instructions pas-à-pas avec photos, ainsi que des exemples de modèles sur notre site [www.farbenmix.de/anleitungen](http://www.farbenmix.de/anleitungen).

Avant de commencer il est indispensable de mesurer la longueur latérale ainsi que les largeurs!

## Fournitures

Fournitures / Tailles	86/92	98/104	110/116	122/128	134/140
Tour de taille (fini)	42,0 cm	52,5 cm	61,5 cm	70,5 cm	79,5 cm
Tour de taille (patron)	55,6 cm	58,0 cm	60,0 cm	63,0 cm	66,0 cm
Tour de hanche	60,5 cm	63,0 cm	67,0 cm	73,0 cm	79,0 cm
Longueur latérale (ceinture incluse)	43,5 cm	52,5 cm	61,5 cm	70,5 cm	79,5 cm
<b>Tissu (140 cm de large)</b>	<b>65 cm</b>	<b>70 cm</b>	<b>75 cm</b>	<b>80 cm</b>	<b>85 cm</b>
Elastique (0,7 cm de large)	55 cm	55 cm	55 cm	60 cm	65 cm

## Coupe

Le décalquage et la coupe des pièces du patron demandent un peu de concentration, puisque les pièces se ressemblent beaucoup. Couper les pièces de la liste au droit-fil en ajoutant les surplus. Le surplus est déjà inclus dans la ceinture (9).

## Liste des pièces

1 - Jambe devant côté extérieure-VH1-	2 x	
2 - Jambe devant milieu extérieure -VH2-	2 x	
3 - Jambe devant milieu intérieure -VH3-	2 x	
4 - Jambe devant côté intérieure -VH4-	2 x	
5 - Jambe dos côté extérieure -HH1-	2 x	
6 - Jambe dos milieu extérieure -HH2-	2 x	
7 - Jambe dos milieu intérieure -HH3-	2 x	
8 - Jambe dos côté intérieure -HH4-	2 x	
9 - Ceinture (surplus inclus)	1 x au pli	
10- Poche	2 x	
11 Ruban biais ourlet - rectangle (surplus inclus)	1 x	
Taille 86/92: 4,0 cm x 76,5 cm		
Taille 98/104: 4,0 cm x 77,5 cm		
Taille 110/116: 4,0 cm x 79,5 cm		
Taille 122/128: 4,0 cm x 82,0 cm		
Taille 134/140: 4,0 cm x 84,0 cm		

## Plan de coupe

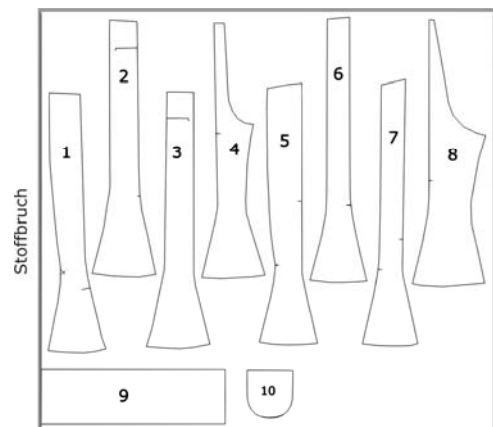


Schéma: Stoffbruch = pli

# Pantalon PAULA

## Couture

1. Après la coupe, commencer avec une jambe devant. Poser pièces 1 à 4 côte à côte. Epingler les pièces endroit contre endroit aux coins inférieurs (1 sur 2, 2 sur 3, 3 sur 4). Piquer endroit contre endroit en commençant du bas, surfiler et surpiquer près du bord.
2. Procéder de la même façon avec la deuxième jambe devant, ainsi que les 2 jambes dos (pièces 5 à 8).
3. Le bord inférieur des jambes peut être ourlé de façon traditionnelle, ou alors avec de la dentelle, des volants ou du croquet. Une description détaillée pour l'ourlet au croquet se trouve sur notre site sous [www.farbenmix.de/anleitungen/PAULA](http://www.farbenmix.de/anleitungen/PAULA).
4. Piquer deux pièces pour les poches (10) endroit contre endroit, en laissant une petite ouverture sur le bord supérieur. Réduire les surplus, cranter les coins, retourner à l'endroit et repasser. Surpiquer les bords supérieurs deux fois, ce qui ferme l'ouverture. Epingler les poches sur les jambes devant ou dos selon ses souhaits et piquer. Sécuriser les coins des bords supérieurs avec des petites brides en point zigzag serré.
5. Piquer les coutures intérieures des jambes endroit contre endroit.
6. Retourner une jambe à l'endroit, l'insérer dans l'autre jambe. Piquer l'entrejambe d'une seule traite et surpiquer près du bord.
7. Fermer la ceinture (9) en anneau endroit contre endroit, en laissant une ouverture d'un centimètre dans le tiers inférieur. Epingler la ceinture endroit contre l'envers sur la taille du pantalon, la couture rencontre le milieu arrière du pantalon. Piquer tout autour. Replier la ceinture sur l'endroit du pantalon, replier le surplus vers l'envers, épingler. Piquer d'abord le bord inférieur, ensuite le bord supérieur près du bord. Piquer une couture au milieu, en laissant une ouverture au milieu arrière.
8. Insérer les élastiques à travers cette ouverture, ajuster leurs dimensions. Fermer les ouvertures.

Bonne couture!

Design:	Sabine Pollehn
Chargée conception patron:	Anja Müssig
Instructions:	Katalina Grohman
Traduction:	Christina Lamrani
Dessin:	Gaby Siewertsen