

Pantalon PAULA

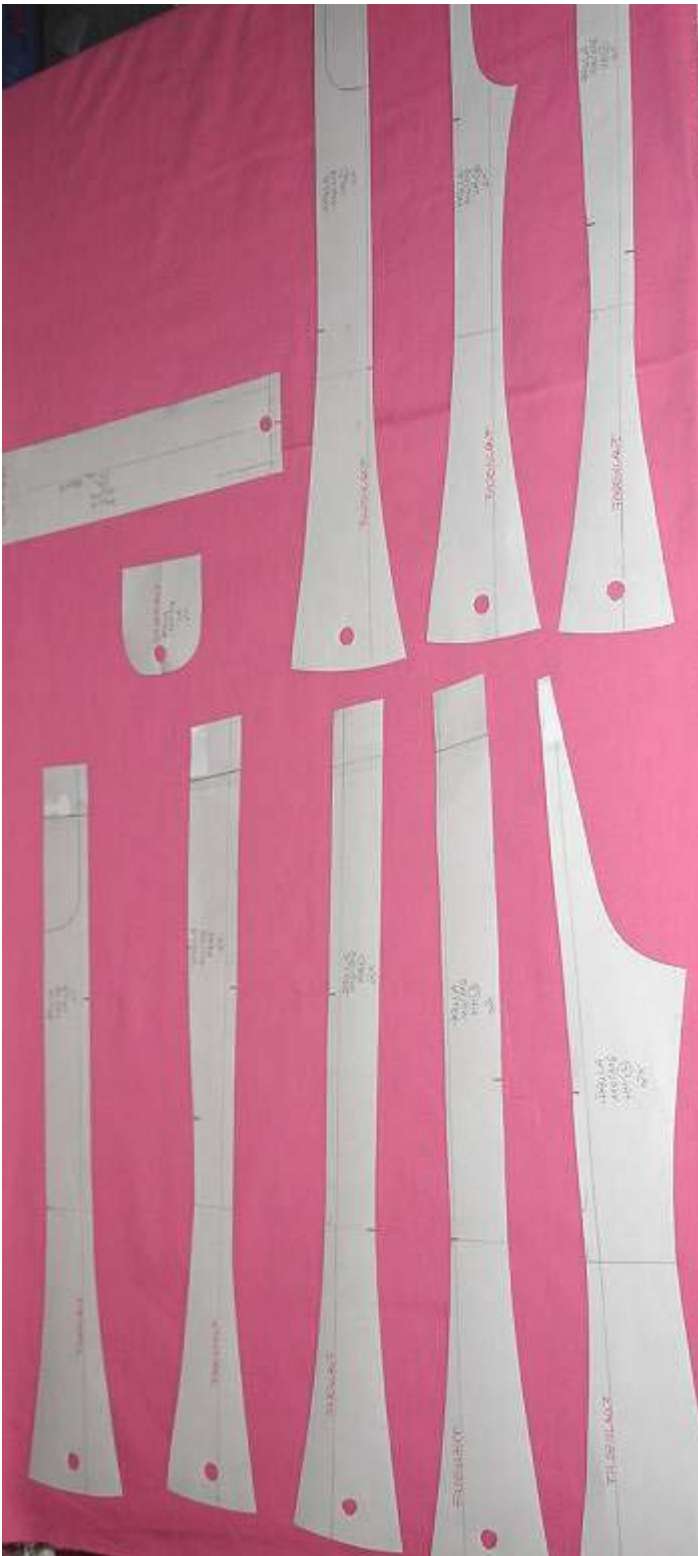
Instructions

Pour débutantes, le plus simple possible.

Les couturières confirmées peuvent naturellement utiliser leurs propres techniques,
par exemple d'autres poches, ourlet à volants...



Photos



Description

Coupe

Le pantalon est facile à coudre, mais le décalquage et la coupe demandent un peu de concentration, puisque les pièces se ressemblent beaucoup.

Couper toutes les pièces au droit-fil.



Commencer avec une jambe devant et poser toutes les pièces côte à côte.



Le plus facile est d'épingler les pièces aux coins inférieurs, endroit contre endroit. Assembler les pièces en commençant la couture aux coins inférieurs. Procéder de la même façon avec la deuxième jambe devant et les jambes dos.



Piquer les coutures latérales endroit contre endroit.



Surpiquer toutes les coutures près du bord.



On peut ourler le pantalon de façon traditionnelle, avec de la dentelle ou du ruban biais. Sur ce pantalon nous avons piqué un large croquet sur l'endroit du bord inférieur. Ensuite nous avons surfilé le bord avec le crochet.



Replier le bord inférieur sur l'envers et surpiquer près du bord. On ne voit alors que les pointes du croquet.



Piquer deux pièces pour les poches endroit contre endroit, en laissant une petite ouverture sur le bord supérieur. Réduire les surplus, cranter les coins, retourner à l'endroit et repasser.



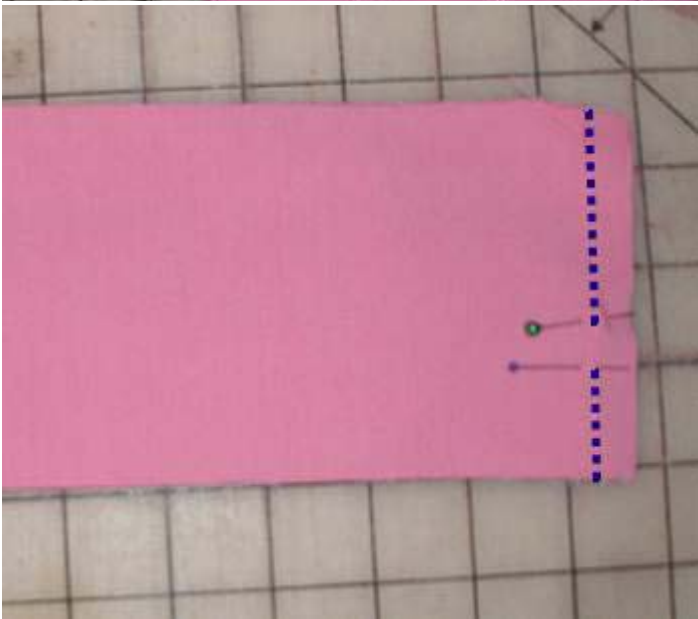
Surpiquer les bords supérieurs deux fois, ce qui ferme l'ouverture. Epingler les poches sur les jambes devant ou dos selon ses souhaits et piquer. Eventuellement sécuriser les coins des bords supérieurs avec des petites brides en point zigzag serré.



Piquer les coutures intérieures des jambes endroit contre endroit.



Retourner une jambe à l'endroit, l'insérer dans l'autre jambe. Piquer l'entrejambe d'une seule traite et surpiquer près du bord.



Fermer la ceinture en anneau endroit contre endroit, en laissant une ouverture d'un centimètre dans le tiers inférieur, comme indiqué par la ligne bleue.



Epingler la ceinture endroit contre l'envers sur la taille du pantalon, la couture rencontre le milieu arrière du pantalon. Piquer tout autour.



Replier la ceinture sur l'endroit du pantalon, replier le surplus vers l'envers, épingler.



Piquer d'abord le bord inférieur, ensuite le bord supérieur près du bord. Piquer ensuite une couture au milieu, en laissant une ouverture au milieu arrière.

Insérer les élastiques à travers l'ouverture, ajuster leurs dimensions. Fermer les ouvertures.

VOILA !

