

Jupe-salopette MARIEKE



La jupe-salopette MARIEKE est un magnifique modèle de base pour toute l'année qui peut être portée seule ou avec un ensemble pull - caleçon. Elle peut être faite avec des bretelles arrondies et des boutons, ou des bretelles droites avec des clips. Facile à coudre, elle est parfaitement adaptée aux débutant(e)s.

On peut raccourcir ou rallonger la jupe à volonté, ou la faire avec une sous-jupe. Le devant et le dos offrent suffisamment de place pour des décorations extraordinaires.

Vous trouverez des instructions pas-à-pas avec photos, ainsi que des exemples de modèles sur notre site www.farbenmix.de/anleitungen.

Avant de commencer, merci de mesurer la longueur de la jupe, ainsi que la largeur du haut que vous souhaitez obtenir!

Fournitures

Fournitures / Tailles	86/92	98/104	110/116	122/128	134/140
Tour de poitrine	65 cm	69 cm	73 cm	77 cm	81 cm
Mesures ourlet	88 cm	98 cm	104 cm	113 cm	123 cm
Longueur devant (sans bretelles)	48 cm	54,5 cm	61,5 cm	63,5 cm	70,5 cm
Longueur des bretelles (forme arrondie, fermeture boutons)	19,5 cm	21,5 cm	23,5 cm	25,5 cm	27,5 cm
Largeur des bretelles (forme arrondie, fermeture boutons)	3 cm	3 cm	3 cm	3 cm	3 cm
Longueur des bretelles (droites, à clips)	21 cm	23 cm	25 cm	27 cm	29 cm
Largeur des bretelles (droites, à clips)	2,5 cm	2,5 cm	2,5 cm	2,5 cm	2,5 cm
Tissu (140 cm de large)	90 cm	95 cm	100 cm	105 cm	110 cm
Fournitures	30 cm élastique (0,7 cm de large), fil, 4 boutons ou 2 clips (25mm) + 50 cm élastique à bretelles				

Coupe

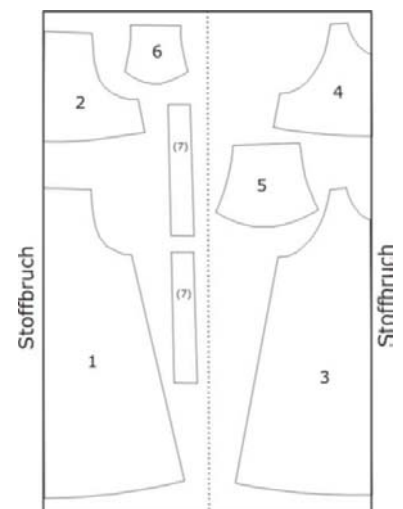
Couper les pièces indiquées dans la liste, en ajoutant les surplus.

Liste des pièces

1 - Devant	1 x au pli
2 - Parementure devant	1 x au pli
3 - Dos	1 x au pli
4 - Parementure dos	1 x au pli
5 - Poche devant	2 x
6 - Poche dos	2 x
7 - Bretelles (arrondies, fermeture boutons)	4 x
(7)- Bretelles (droites, à clips)	4 x

Schéma : Stoffbruch = pli

Plan de coupe



Jupe-salopette MARIEKE

Couture

1. Plier les deux lisières du tissu vers le milieu, afin d'obtenir deux plis. Couper les pièces indiquées dans la liste. Couper éventuellement les parementures devant et dos (2&4), ainsi que la poche dos (6) dans une doublure.
2. Entoilez les bords supérieurs des parementures devant et dos (2&4) avec de la Vlieseline.
3. Piquer les poches devant (5) et dos (6) endroit contre endroit en laissant une petite ouverture sur le bord supérieur. Réduire légèrement les surplus, cranter les coins, retourner la poche à l'endroit. Surpiquer tout autour et fermer ainsi l'ouverture. Faire une double surpiquer sur le bord supérieur.
4. Piquer la parementure devant (2) endroit contre endroit sur le bord supérieur du devant (1). Procéder de la même façon avec la parementure dos (4) et le dos (3), en saisissant les bretelles. Veiller à ce que les bretelles soient positionnées endroit contre endroit sur le dos.
5. Réduire légèrement les surplus du bord supérieur. Piquer les coutures latérales des parementures et celles de la jupe d'une seule traite. Piquer un ourlet aux bords inférieurs des parementures (2&4). Retourner les parementures à l'intérieur de la jupe, surpiquer près du bord.
6. Il est possible de surpiquer également à 1 cm du bord sous les emmanchures et d'insérer et de fixer un élastique dans la coulisse ainsi créée.
7. Piquer un ourlet au bord inférieur de la jupe, fixer les poches ou des décorations selon vos souhaits. Attacher les clips et ourler les bretelles élastiques.

Bonne couture !

Design:	Sabine Pollehn
Chargée conception patron:	Anja Müssig
Instructions:	Katalina Grohman
Traduction :	Christina Lamrani
Dessin:	Gaby Siewertsen