

# Robe-tablier OLIVIA



La robe-tablier OLIVIA consiste en réalité de deux robes en une: une charmante sous-robe facile à coudre et un tablier merveilleusement versatile.

La sous-jupe a une forme légèrement évasée, une longue capuche avec une pointe à nouer, ainsi qu'une poche kangourou. En été elle peut être portée comme mini-robe, en hiver autant que robe longue. Nous recommandons l'utilisation de tissu extensible fin ou moyen. La sous-jupe est adaptée aux débutants, même si le décalquage des pièces demande un peu de concentration.

Le tablier peut être porté avec l'ouverture vers l'avant ou l'arrière. Il peut aussi très bien être porté autant que tunique avec un pantalon ou avec l'ensemble pull – caleçon NALA.

Vous trouverez des instructions pas-à-pas avec photos, ainsi que des exemples de modèles sur notre site [www.farbenmix.de/anleitungen](http://www.farbenmix.de/anleitungen).

Avant de commencer il est indispensable de mesurer les longueurs et largeurs!

## Fournitures

Fournitures / Taille	86/92	98/104	110/116	122/128	134/140
<b>Sous-robe:</b>					
Tour de poitrine	60 cm	62 cm	66 cm	70 cm	74 cm
Largeur d'épaule	5,1 cm	5,5 cm	6,1 cm	6,7 cm	7,3 cm
Longueur devant	50 cm	57 cm	64 cm	71 cm	78,5 cm
Longueur de manche (longues)	31 cm	36 cm	40,5 cm	45 cm	49,5 cm
Longueur de manche (courte)	14,5 cm	15 cm	16 cm	17 cm	17,5 cm
<b>Tissu (140 cm de large) – avec manches longues</b>	<b>105 cm</b>	<b>110 cm</b>	<b>115 cm</b>	<b>120 cm</b>	<b>125 cm</b>
<b>Tablier:</b>					
Longueur devant	47,5 cm	54,5 cm	61,5 cm	69 cm	76 cm
Largeur d'épaule	5 cm	5,5 cm	6 cm	6,5 cm	7 cm
Tour de poitrine	62 cm	64 cm	68 cm	72 cm	76 cm
<b>Tissu (140 cm de large)</b>	<b>90 cm</b>	<b>95 cm</b>	<b>100 cm</b>	<b>105 cm</b>	<b>110 cm</b>
Fournitures	Fil, boutons, 320 cm cordelette / ruban				

# Robe-tablier OLIVIA

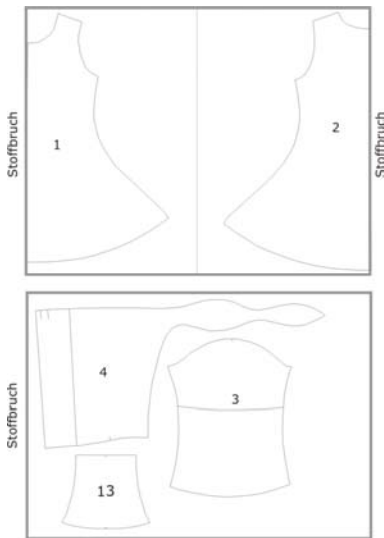
## Coupe

Le décalquage des pièces demande un peu de concentration, car le patron contient beaucoup de pièces. Couper les pièces selon la liste et le plan de coupe, en ajoutant les surplus.

### Liste des pièces/plan de coupe sous-robe

1 - Devant	1 x au pli
2 - Dos	1 x au pli
3 - Manche	2 x
4 - Capuche	2 x
13 - Poche	2 x

Schéma : Stoffbruch = pli



### Liste des pièces/plan de coupe tablier

5 - Empiècement / parementure devant	4 x
6 - Empiècement / parementure dos	2 x au pli
7 - Jupe devant	2 x
8 - Jupe dos	1 x au pli
9 - parementure jupe devant	2 x
10 - parementure jupe dos	1 x au pli
11 - bande cordelette / ruban 4cm x 320cm	1 x
12 - embouts de corde	4 x



## Couture

### Sous-jupe

Il faut utiliser un point extensible pour toutes les coutures !

1. Couper toutes les pièces de la sous-jupe selon la liste et le plan de coupe. Pour le devant et le dos (1&2), plier les lisières vers le milieu afin d'obtenir deux plis. Ensuite, plier lisière contre lisière pour couper pièces 3,4 et 13.
2. Poser le devant (1) endroit contre endroit sur le dos (2). Piquer les épaules, surfiler les surplus.
3. Poser les pièces de la capuche (4) endroit contre endroit. Piquer la couture du haut ainsi que celle de l'arrière. Replier le bord devant deux fois et piquer, en utilisant par exemple le zigzag à 3 points.
4. Epingler la couture arrière de la capuche endroit contre endroit sur le milieu de l'encolure du dos (2). Epingler le devant de la capuche sur le devant (1), les bords se superposent d'environ 3mm. Fixer aux deux endroits avec quelques points. Piquer la capuche sur l'encolure, replier les surplus vers le bas et surpiquer de l'endroit avec un zigzag à 3 points.
5. Piquer les manches (3) dans les emmanchures, surfiler les surplus. Fermer les manches et piquer les côtés d'une seule traite.
6. Ourler les manches et le bord inférieur. Retourner la capuche à l'endroit et faire deux nœuds dans la pointe.

## Robe-tablier OLIVIA

- Poser les pièces de la poche kangourou (13) endroit contre endroit, piquer en laissant une petite ouverture sur le bord supérieur. Cranter les coins. Retourner. Surpiquer près du bord. Épingler la poche sur le devant et piquer le bord supérieur et inférieur, les cotés constituent l'ouverture et restent donc libres. Piquer quelques millimètres de zigzag serré sur le haut et le bas de l'ouverture pour la sécuriser.

### Tablier

- Couper toutes les pièces du tablier selon la liste et le plan de coupe. Pour la cordelette / le ruban, utiliser soit une cordelette toute faite (1,5 cm de large x 320 cm) ou plier une bande de 4 cm de large, la fermer en cordelette.
- Piquer les coutures latérales de la jupe (7&8), ainsi que celles des parementures (9&10).
- Travailler les boutons dans les devants de la jupe (7) selon les repères. Entoilé l'endroit avec une bande d'intissé pliée en deux.
- Piquer les parementures (9&10) endroit contre endroit sur la jupe (pièces 7&8 assemblées). Retourner les parementures sur l'envers de la jupe. Surpiquer près du bord, ensuite à 2 cm du bord.
- Entoilé les pattes de boutonnage des empiècements devant (5) avec de la Vlieseline.
- Poser l'empiecement devant (5) endroit contre endroit sur l'empiecement dos (6), piquer les épaules. Procéder de la même façon avec les parementures. Poser l'empiecement et sa parementure endroit contre endroit, piquer les emmanchures, l'encolure et les bords devant. Cranter les coins et réduire le surplus des arrondis.
- Retourner la parementure à travers les épaules. Poser les bords latéraux endroit contre endroit et piquer d'une seule traite.
- Réduire les surplus sous l'emmanchure. Surpiquer l'emmanchure près du bord.
- Froncer le bord supérieur de la jupe avec un fil de fronce et épingler endroit contre endroit sur l'empiecement. Laisser un espace d'environ 1,5 cm sur les bords milieux des empiècements. Piquer la jupe sur l'empiecement.
- Insérer la jupe entre l'empiecement et sa parementure, piquer la parementure endroit contre endroit sur la jupe. Laisser une ouverture d'environ 15 cm dans le dos. Cranter les coins, retourner le tout à l'endroit à travers cette ouverture. Fermer l'ouverture à la main. Surpiquer l'empiecement tout autour.
- Marquer l'emplacement des boutons et des boutons. Travailler les boutons, coudre les boutons.
- Insérer la cordelette / le ruban dans la coulisse de la jupe.
- Poser les pièces embout de corde (12) endroit contre endroit et piquer tout autour, en laissant une ouverture d'un bon centimètre sur le bord supérieur. Réduire les surplus, cranter les coins et retourner la pièce à l'endroit. Insérer les bouts de la cordelette dans l'ouverture, fixer avec une épingle. Surpiquer tout autour, fermant ainsi l'ouverture et saisissant la cordelette.

Bonne couture !

Design:	Sabine Pollehn
Chargée conception patron:	Anja Müssig
Instructions:	Katalina Grohman
Traduction:	Christina Lamrani
Dessin:	Gaby Siewertsen