

Shirt à col rond ENNA

Instructions

Pour débutantes, le plus simple possible. Les couturières confirmées peuvent naturellement utiliser leurs propres techniques, comme l'ourlet à la recouvreuse...



Photos

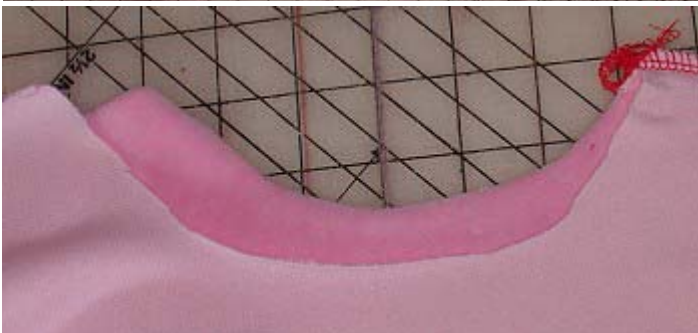


Description

Veillez à utiliser des tissus extensibles. Avant de commencer, vérifiez les dimensions que vous souhaitez obtenir !

Pour le pull court, il est indispensable de laver le tissu avant de commencer, afin d'éviter qu'il ne rétrécisse pendant le lavage.

Le surplus des ourlets est déjà inclus.



Piquer d'abord une épaule.



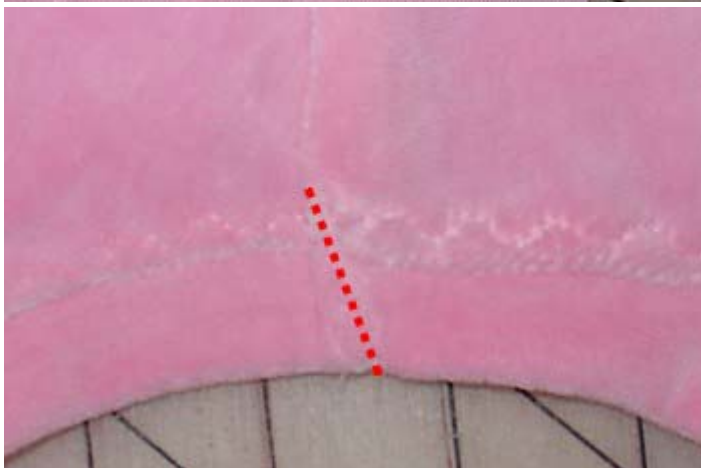
Plier la bande pour l'encolure au milieu et piquer sur l'encolure avec un point extensible. Tendre la bande de façon modérée pendant la couture.



Replier le surplus vers le bas, surpiquer sur le pull avec un point extensible (par exemple le zigzag à 3 points).



Piquer l'autre épaule, surfiler les bords.



Replier le surplus vers le devant et fixer avec un petit triangle (voir ligne à points rouges).



Piquer les manches dans les emmanchures, en ayant d'abord surfilé les bords inférieurs si vous le souhaitez.



Fermer les manches et piquer les côtés d'une seule traite.



Surfiler les bords inférieurs. Si vous disposez d'une surjeteuse, augmentez le différentiel. L'ourlet se replie alors vers l'intérieur de lui-même, ce qui facilite la couture de l'arrondi. Evidemment il est aussi tout à fait possible de le faire sans surjeteuse.



Piquer l'ourlet avec un point extensible (zigzag à 3 points).



Une grande étoile en tissu doux... Et voici un pull qui va aussi bien avec des vêtements de couleurs tendres qu'éclatantes. :-)