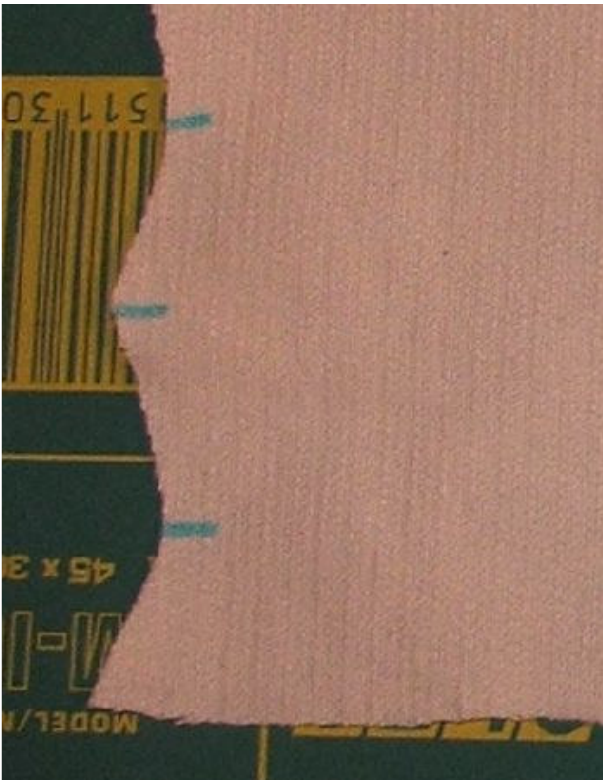
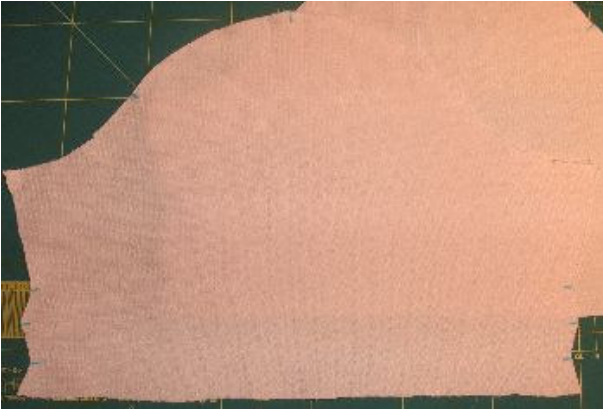


Mouw met omslag

In sommige patronen staat een mouw met een omslag. De mouwen voor bv de overhemdjurk GABRIELLA hebben een iets andere zoom dan normaal. Ze hebben een omslag aan de mouw. Voor de mouwzoom van GABRIELLA hoeft geen extra naad aangeknipt te worden, de dubbele zoom met de omslag zijn al in het patroon aangetekend.



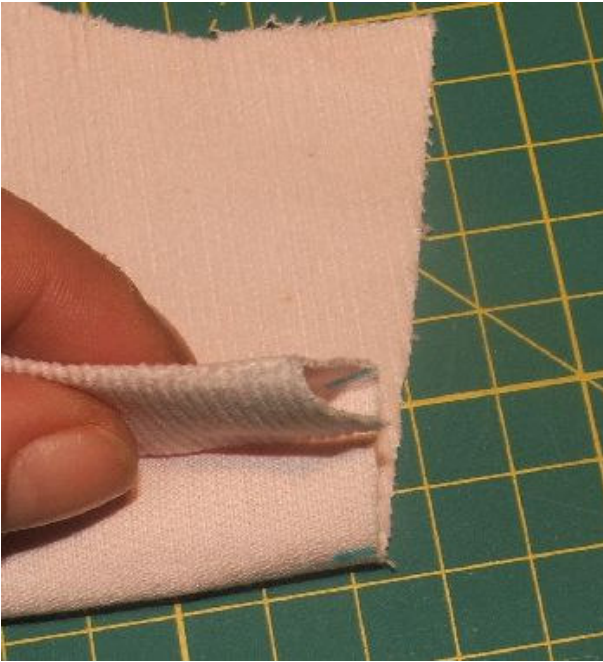
Neem de tekens voor de dubbele zoom en de omslag over op de stof.



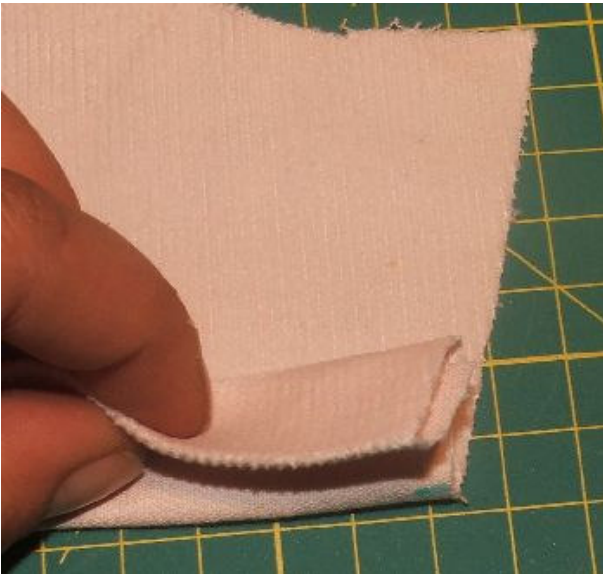
Vouw de onderkant naar binnen tot aan de tweede streep en strijk de stofvouw.



Vouw de zoom nog een keer naar binnen tot de derde streep en strijk de stofvouw weer.



Draai de mouw om, de goede kant ligt boven. Vouw de dubbele zoom naar boven zoals op de foto, en strijk weer de stofvouw.



Vouw de stof weer open. De stofvouwen komen later van pas als de zijnaad gesloten is en je er niet meer zo makkelijk met de strijkbout bij kan.



Bovendien helpen deze stofvouwen bij het plaatsen van de eventuele sierbandjes. Als straks een bandje te zien moet zijn dan moet hij tussen de onderste en middelste stofvouw aangezet worden. Bandjes die een onder- en bovenkant in de opdruk hebben (zoals de vlinders in dit voorbeeld) moeten zoals op de foto vast gezet worden.



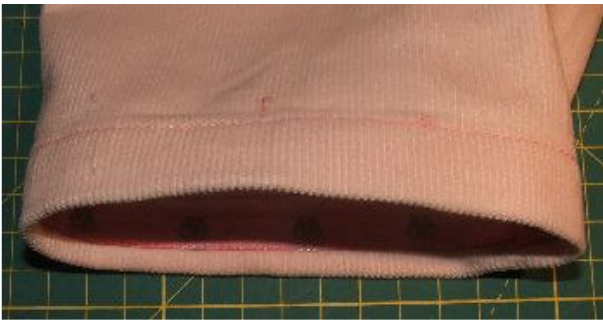
Maak de jurk volgens de werkbeschrijving. De mouwnaden zijn gesloten.



Vouw de dubbele zoom langs de stofvouwen naar binnen en zet hem met spelden vast.



Stik de zoom smal langs de kant vast. Stik aan de binnenkant van de mouw terwijl de mouw goed ligt. Laat het naaimachinevoetje in de binnenkant naaien.



Zo ziet de zoom er nu vanaf de goede kant van de mouw uit.



Vouw nu de dubbele zoom naar buiten om. De gestreken stofvouw is weer een hulpmiddel. Zet de omslag met een speld vast in de zijnaad.



Stik de omslag met een paar steekjes in de naad onzichtbaar vast.