

"Patch mit Liebe" Kissen „Gepatched met liefde“-kussen

Dit kussen is snel gemaakt, kost haast niets en je hoeft ook geen patroon over te trekken. Lielingsstofjes en motieven kunnen prachtig worden gecombineerd en mooie restjes opgemaakt. Geef iedereen zijn eigen persoonlijke lielingskussen!



Afmetingen 62 cm x 45 cm

De verkoop van enkele stuks gemaakt naar aanleiding van dit patroon, is toegestaan, zolang de kussen maar uniek zijn!

Deze pdf-beschrijving mag op de eigen website aangeboden worden om te downloaden, de enige voorwaarde is dat er een link bij staat naar [www. farbenmix.de](http://www.farbenmix.de)

Materiaal

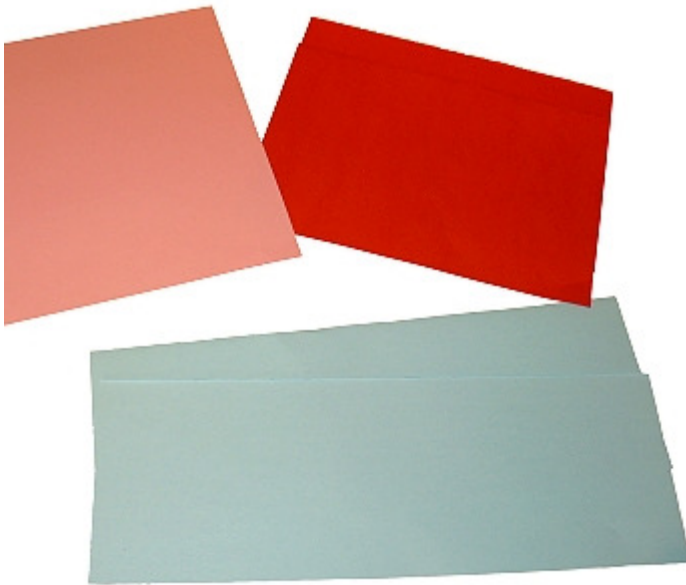
Stof bijelkaar 50cm van 140cm breed.

Binnenkussen ca. 45 bij 60cm of een groter kussen bijv. Gosa Slan van de blauwe woonwinkel.

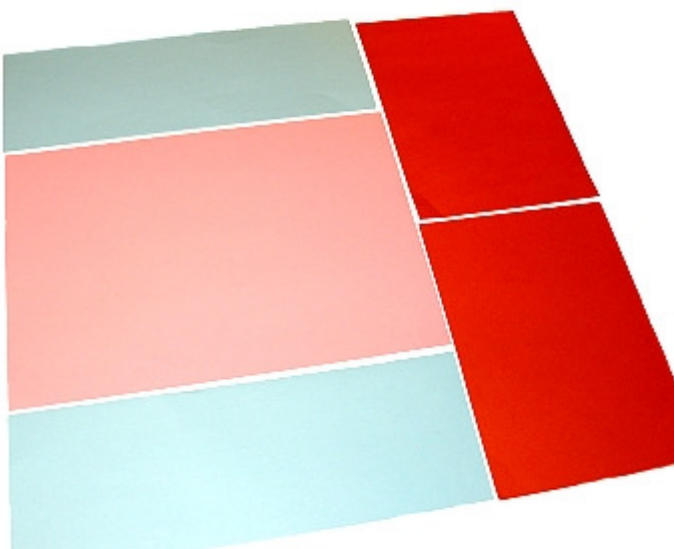
Rits van 30cm of 3 knopen



De patroondelen bestaan uit 3 tot 4 Din A4 blaadjes. Hier zijn ze gekleurd, maar dat hoeft niet.



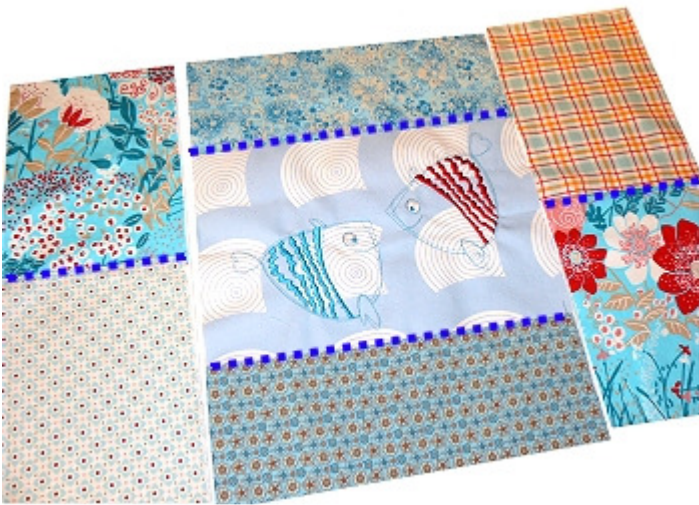
Eén blaadje (hier rood) wordt overdwers gevouwen, weer open geklapt en bij de vouw in twee gelijke delen geknipt.
Een ander blaadje (hier blauw) wordt in de lengte dubbel gevouwen en ook bij de vouw doorgeknipt.



Bij dit kussen is het hele roze blaadje het midden, deze wordt één keer met naadtoeslag geknipt. De beide smalle blauwe stroken worden onder en boven de roze neergelegd en allebei met naadtoeslag geknipt.



De rode patroondelen worden in totaal 4 keer met naadtoeslag geknipt en aan de zijkanten neergelegd.



Stik eerste de bovenste en onderste smalle strook aan het middendeel en daarna twee zijstroken aan elkaar. Strijk de naadtoeslagen één kant op en stik ze aan de goede kant door. Stik daarna de zijstroken aan het middendeel, strijk weer en weer doorstikken. En klaar is het kussenvoorpand. Nu kan het naar wens versierd worden met bandjes, kantjes, borduurtjes en/of applicaties.

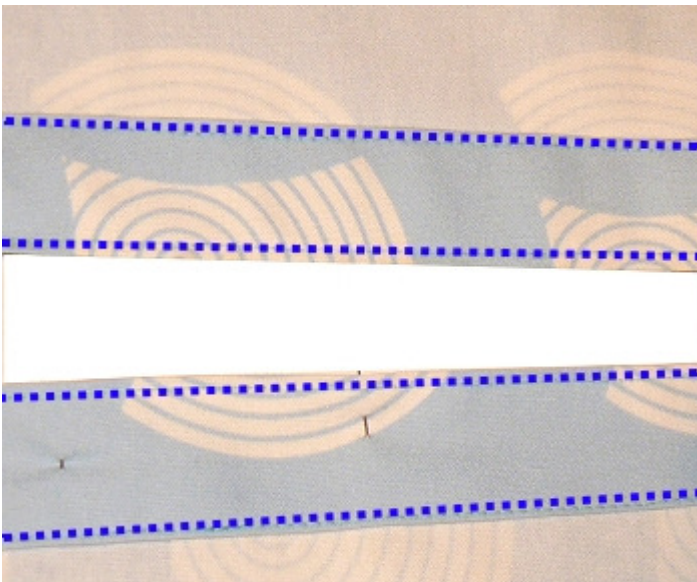
Kussenachterkant



Voor een kussen met ritssluiting wordt de achterkant van 4 DinA4 blaadjes met naadtoeslag geknipt en aan elkaar gezet. Eerst de beide bovenste delen aan elkaar zetten, dan de beide onderste delen. In de middennaad komt de rits. Laat voor de rits een stuk open in ritslengte en speld en stik de rits vast. Een blinde rits kan ook.



Voor een kussen met knoopsluiting een lang patroondeel aan het hele DinA4-deel leggen. Vouw een lapje stof dubbel en leg dit grote patroondeel aan de stofvouw, knip het met naadtoeslag uit. Knip nog een zelfde deel.
(Stoffbruch=stofvouw)



Vouw voor de rand waar de knopen en knoopsgaten komen eerst aan één kant 1cm naar binnen, strijken en dan nog een keer 3cm naar binnen strijken. Stik beide kanten smal door.



Leg de knooplijsten over elkaar, speld ze vast. Maak een knoopsgat in het midden en daar nog eens 12cm vandaan aan beide kanten. Zet de knopen op de andere knooplijst aan. Zet de knooplijsten aan de uiteinden 10cm op elkaar met een rechthoek vast.



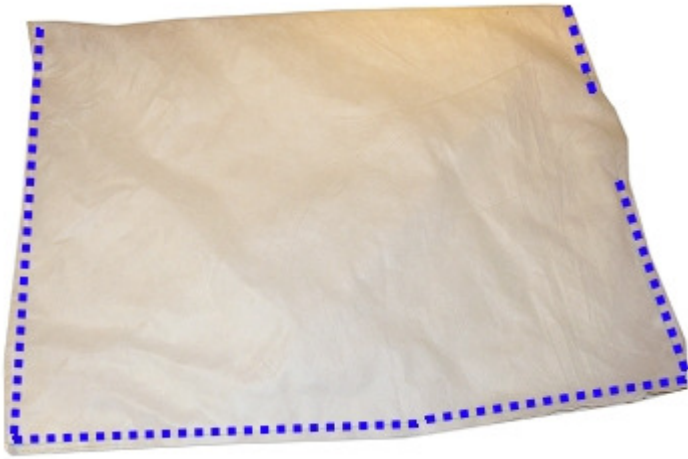
Leg kussenvoor- en achterkant met de goede kanten op elkaar, speld ze vast en knip het eventuele teveel af zodat ze goed op elkaar passen.



Stik de kussendelen rondom op elkaar en werk de rand af met een zigzagsteekje of met de locker.



Keer de kussensloop door de knooplijsten naar de goede kant, strijk hem plat en stik hem voetjebreed door. Het kussensloop is nu klaar.



Als er geen passend binnenkussen is, maak dan een ander kussen open en stop de vulling even in een grote plastic zak. Keer het te grote binnenkussen en stik hem door tot 45cmx62cm maar laat een stukje open om te keren en te vullen. Keer het binnenkussen en vul hem tot de gewenste stevigheid, sluit de keeropening.



Stop het binnenkussen in de nieuwe sloop.
KLAAR !



„Patch mit Liebe“ - Kissen, Seite 6 von 7

De verkoop van enkele stuks gemaakt naar aanleiding van dit patroon, is toegestaan, zolang de kussen maar uniek zijn! Deze pdf-beschrijving mag op de eigen website aangeboden worden om te downloaden, de enige voorwaarde is dat er een link bij staat naar www.farbenmix.de

